

Le Contrat de Quartier Méridien de Bruxelles

Enjeux et Réalisations



Commune de St Josse-ten-Noode
Service Régie de la Rénovation Urbaine

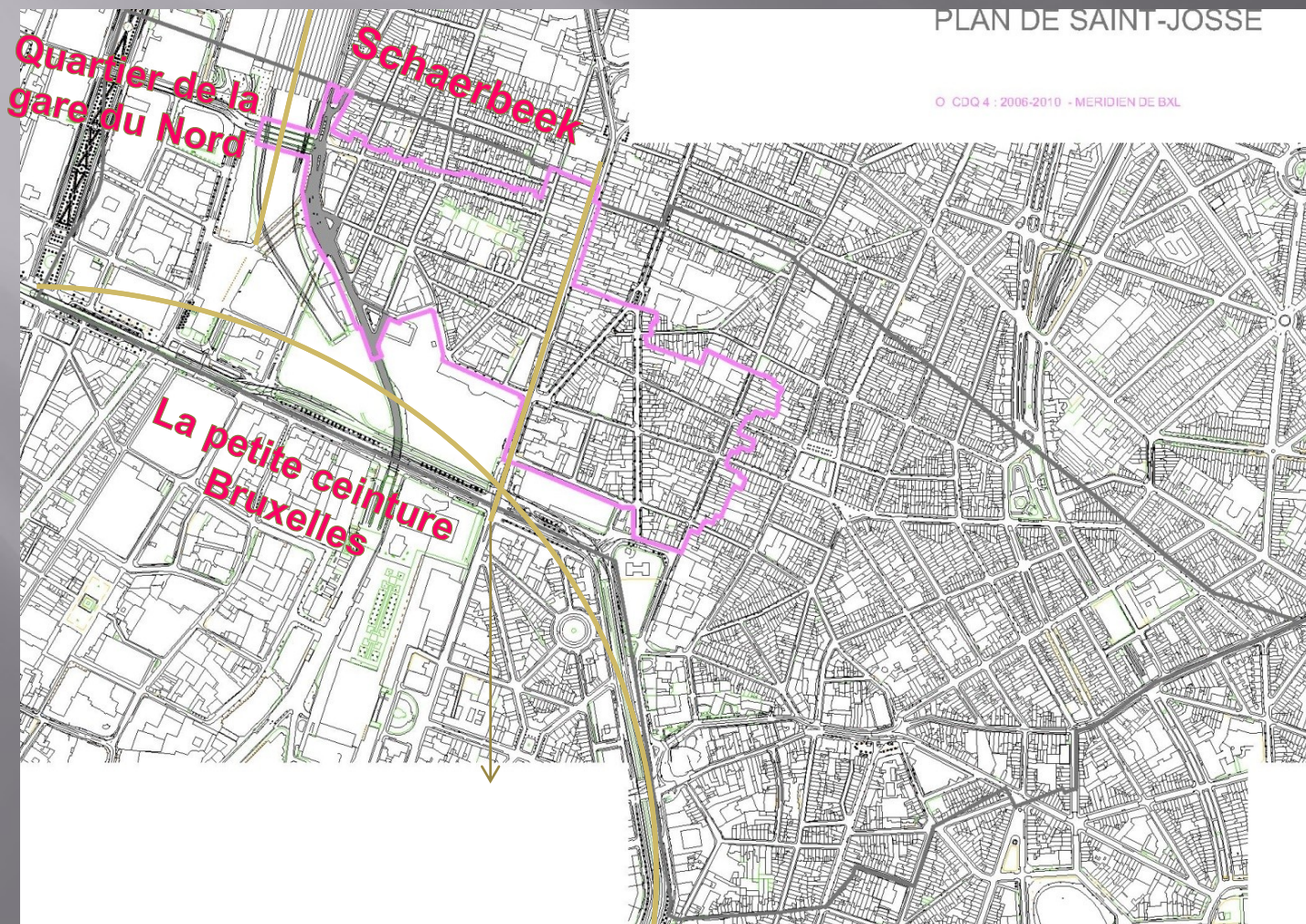


Contexte et Enjeux

27 000 hab. dont
6500 dans le périmètre

Une densité de 20 000 hab/km²

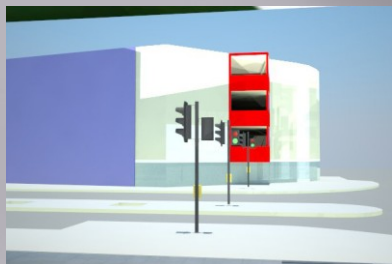
Une population jeune et très
cosmopolite



Désenclavement
du quartier par :

- Qualité des logements
- Animation socioculturelle et sportive
- Faciliter le cheminement des piétons

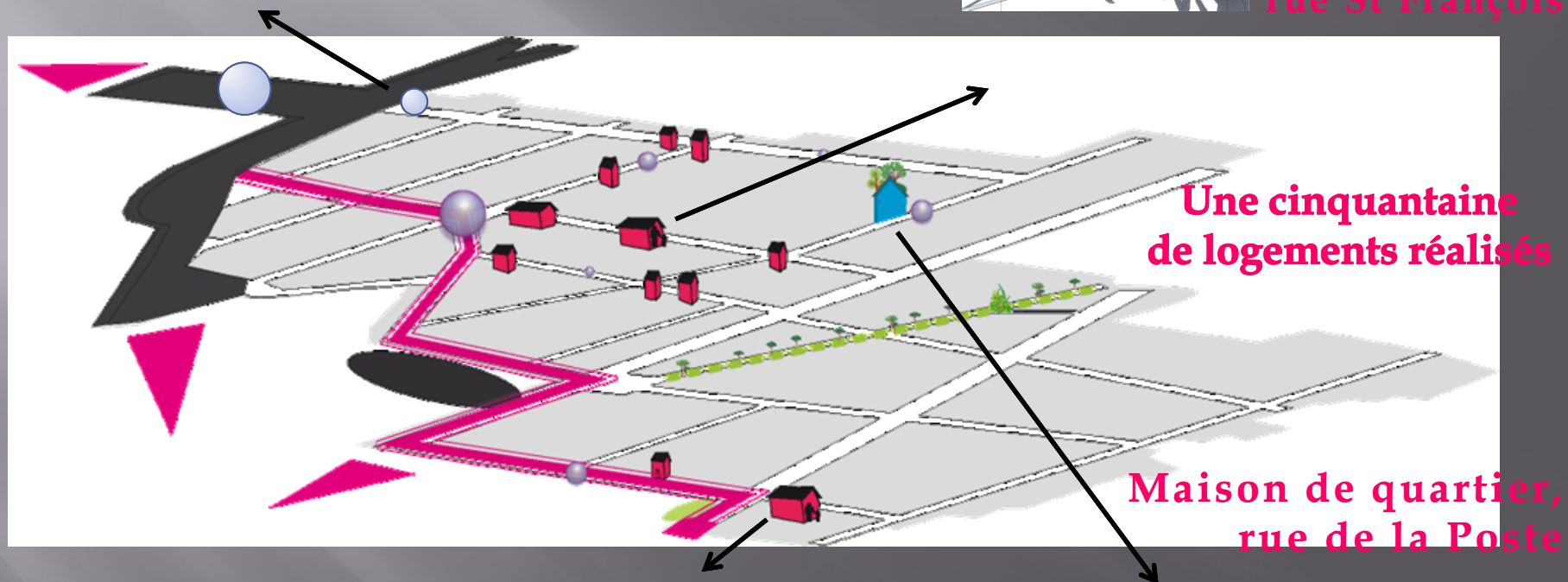
Les principales réalisations



Réalisation
Beliris, rue de
Brabant/Prairie



Une Crèche,
rue St François



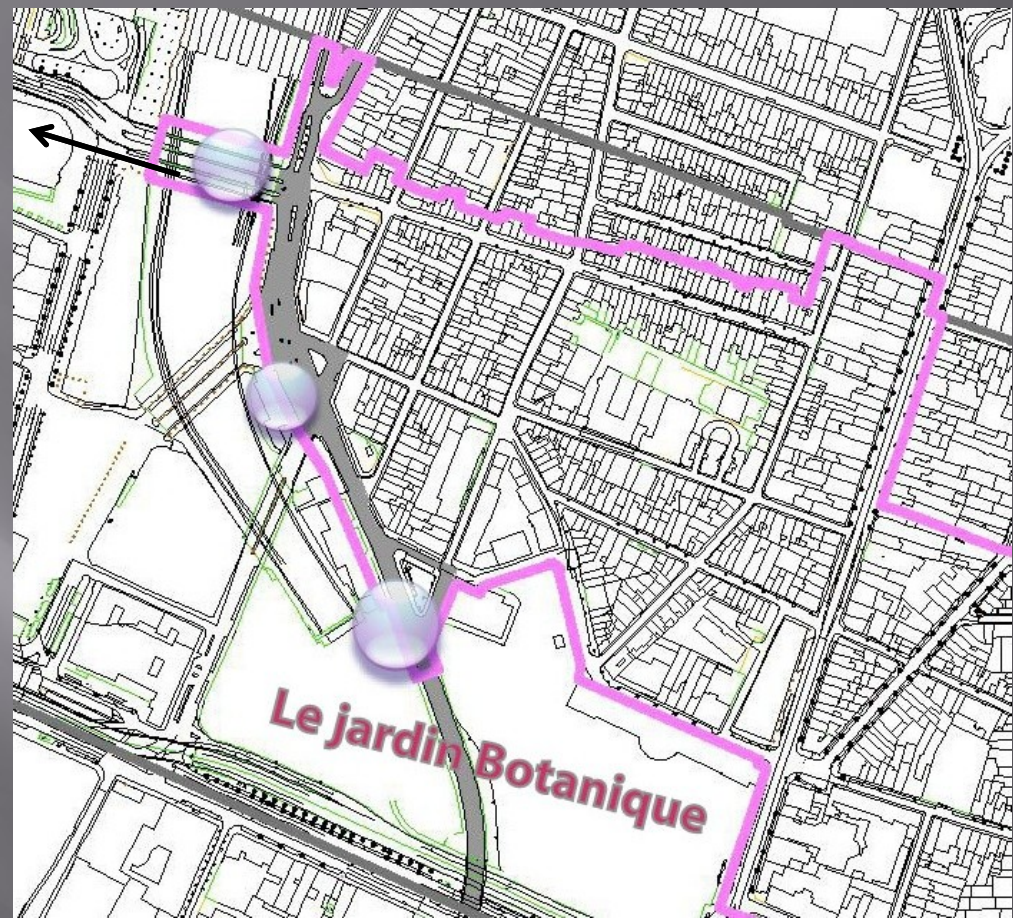
Une cinquantaine
de logements réalisés

Maison de quartier,
rue de la Poste

Extension de
la halte garderie,
rue de l'Union



Projet de réaménagement de la travée piétonnière du tunnel place Nord



=> Plusieurs projets en cours de programmation ou d'étude sur le boulevard St Lazare

=> Nécessité d'assurer une bonne cohérence entre ces projets

=> Marché de définition - phasage :

- . Août : désignation

- . Septembre - Octobre : mission d'étude

=> Principal objectif recherché :

- . Avoir une vision globale sur le devenir de cet axe en fonction des enjeux et des impacts des futurs aménagements et de leur interaction



Merci de votre attention